



Jardin Mett

Appartements «tendances»
pour jeunes, familles et séniors

La ville

Biel/Bienne, avec ses 55'000 habitants est la deuxième plus grande ville du canton de Berne et possède le marché d'exportation le plus important du canton. L'industrie horlogère, la micromécanique (industrie de précision), la télécommunication /les prestataires de services et autres industries sont basées ici.

La ville est appréciée comme lieu d'habitation en raison de son bilinguisme et de sa belle situation près du lac et au pied des montagnes du Jura.

De plus, elle est idéalement située au niveau des transports: En effet, plusieurs fois à l'heure, des trains circulent dans toutes les directions et la ville est parfaitement reliée au réseau autoroutier. Inauguré depuis peu, le nouveau contournement de l'autoroute raccourci le temps de trajet, surtout en direction de Berne et soulage ainsi le trafic urbain.

Le quartier de Mâche est un lieu d'habitation très populaire en raison de ses espaces verts, de sa proximité des lieux de travail (à la fois du centre-ville et des champs de Boujean) et de sa connexion idéale au trafic (bus, train, accès autoroutier).





L'environnement

Le lotissement «Jardin Mett» se trouve au centre de Bienne-Mâche: central mais tout de même au calme et dans un espace vert. Divers magasins se trouvent à proximité immédiate: Denner, pharmacie, bancomat, poste avec postomat et trois restaurants sont atteignables quasiment en pantoufles.

Jusqu'à la Coop et la VOI Migros il y a 350 m et jusqu'à la Tissot Arena avec diverses possibilités de sports, d'achats et de divertissements il y a 1,5 km. Le Centre Boujean se trouve également juste à côté.

Les deux arrêts de bus, qui se situent à 2 min. à pieds, offrent un raccordement idéal au centre ville et aux places de travail des Champs de Boujean (ligne directe au centre-ville et à la Tissot Arena ainsi qu'aux Champs de Boujean). La gare de Bienne-Mâche est atteignable en 3 min. à pieds et les accès autoroutiers A5 Bienne-Mâche et Bienne-Boujean se trouvent à deux respect. quatre min. d'auto.

Toutes les écoles se trouvent dans les alentours immédiats, allant du jardin d'enfants jusqu'au degré secondaire.

La «Schüssinsel», le nouveau lieu de détente et de loisirs, est atteignable en 4 min. à pieds. Les autres lieux de détente comme la place de sport du «Mettmoos», les gorges du «Taubenloch», le parc zoologique de Bienne-Boujean, la montagne de Boujean et le lac de Bienne se situent également à proximité.

En un mot comme en cent: La situation est ensoleillée, centrale et tout de même calme.



- 1 Denner & Pharmacie
- 2 Poste
- 3 Schüssinsel
- 4 Coop
- 5 VOI Migros
- 6 Gare Bienne-Mâche

L'offre

Le nouveau bâtiment «Jardin Mett», à la rue de la Poste 12, est constitué de 17 appartements modernes en location avec un standing de propriété par étage.

- 4 x appart. de 2.5 pièces (62.6m² SHN, attique 68.6m² SNH)
- 7 x appart. de 3.5 pièces (80.4/93.2m² SHN, attique 87m² SNH)
- 4 x appart. de 4.5 pièces (105.6m² SHN, attique 97.6m² SNH)
- Appart. «atelier» au rez (4.5 pièces, 122m² SNH)
- Bureau au rez (119m², déjà loué)

Les appartements se caractérisent par les points forts suivants:

- Tous les appartements sont orientés côté sud avec vue sur un espace vert: ensoleillement idéal, au calme et tout de même très central.
- Balcons et terrasses en attique avec grandes surfaces.
- Beaux espaces verts avec possibilités de détente.

Les autres particularités sont:

- Charges avantageuses grâce à l'utilisation de la technologie solaire et de la géothermie.
- Chauffage avec pompe à chaleur géothermique, fonctionnant en partie avec de l'électricité solaire et préparation de l'eau chaude en supplément par géothermie.

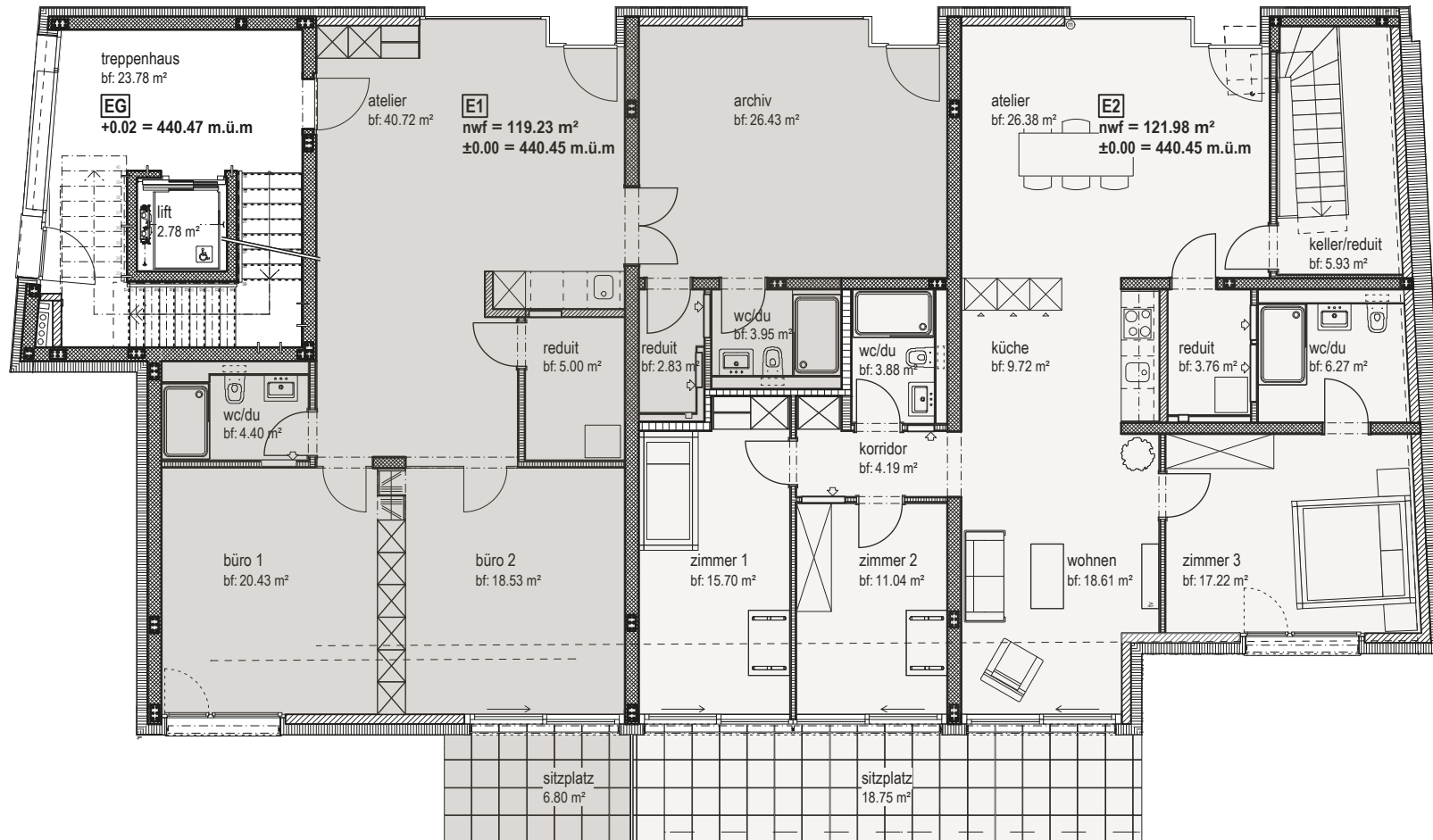
- Nouveau procédé de refroidissement des appartements via chauffage au sol et permettant de rediriger la chaleur estivale dans le sol.
- Système d'aération contrôlée, semblable Minergie, avec récupération de la chaleur.
- Tour de lavage dans chaque appartement, en plus local de séchage (commun) au sous-sol.
- Cuisine avec lave-vaisselle, plan de cuisson en vitrocéramique et plan de travail en granit. Réfrigérateur combiné avec congélateur.
- Sol avec carrelage en céramique au salon, parquet en chêne dans les chambres
- Place de parc dans parking souterrain de la maison.



Plan rez-de-chaussée

Bureau
119.2m² SNH | E1

«Atelier» Appartement de 4.5 pièces
122m² SNH | E2



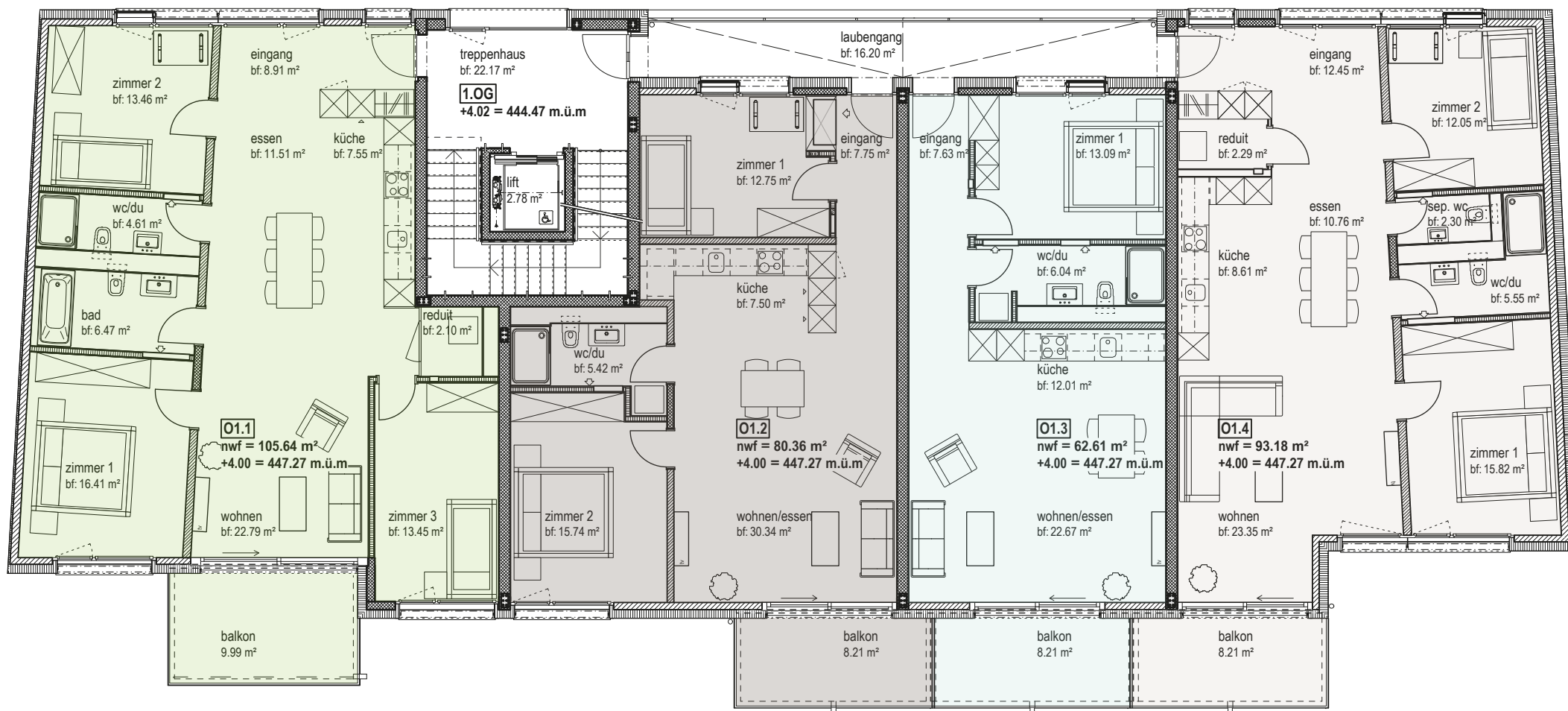
Plan du 1er au 3e étage

Appartement de 4.5 pièces
105.6m² - O1.1 / O2.1 / O3.1

Appartement de 3.5 pièces
80.4m² - O1.2 / O2.2 / O3.2

Appartement de 2.5 pièces
62.6m² - O1.3 / O2.3 / O3.3

Appartement de 3.5 pièces est
93.2m² - O1.4 / O2.4 / O3.4

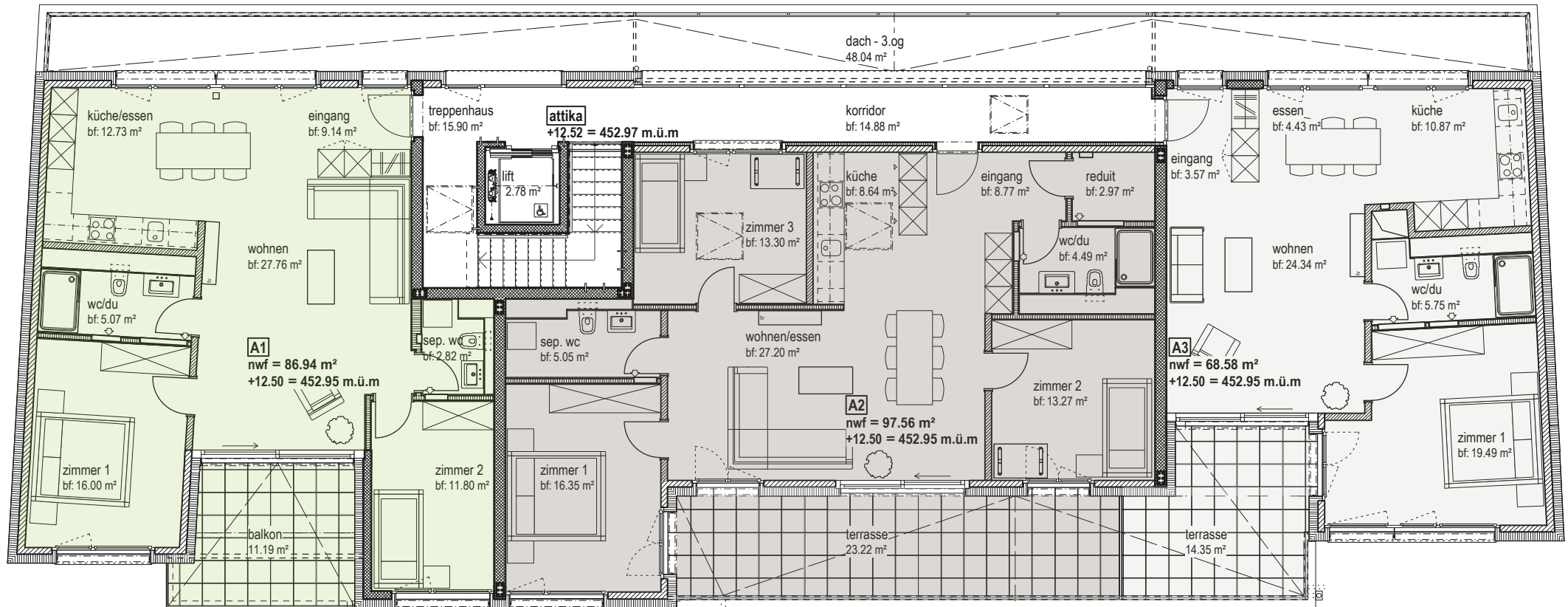


Plan attique

Appartement de 3.5 pièces | 87m² | ATT1

Appartement de 4.5 pièces | 97.6m² | ATT2

Appartement de 2.5 pièces | 68.6m² | ATT3



Jardin Mett



Vue non-datée de la première poste de Mâche, à l'emplacement actuel du Jardin Mett

Plus d'infos

au sujet du nouveau lotissement Jardin-Mett, voir site web: www.jardin-mett.ch

Contact et location

Marfurt SA pour Services Immobiliers, Rue Neuve 5, 2501 Biel/Bienne

☎ 032 329 50 30 📠 032 329 50 31 ✉ admin@marfurt.ch 🌐 www.marfurt.ch



Avertissement: Cette documentation ne fait en aucun cas partie d'une entente contractuelle. Bien que les informations qui s'y trouvent aient été préparées avec le plus grand soin, toute responsabilité quant à l'exhaustivité et à l'exactitude du contenu sera refusée. Celui-ci peut changer en tout temps. 1ère édition septembre 2018.